



SYNDICAT NATIONAL
**GUIDES DE
MONTAGNE**



ÉTUDE DES ITINÉRAIRES LES PLUS FRÉQUENTÉS PAR LES GUIDES DE HAUTE MONTAGNE

RÉALISATION D'UN STAGE MASTER 2 PAR XAVIER CAILHOL
COMMISSION ÉTHIQUE ET ENVIRONNEMENT DU SNGM

Les courses les plus fréquentées par les guides Français.

Lors d'une enquête menée l'an passé auprès des guides français, la commission éthique et environnement du SNGM a déterminé les courses les plus fréquentées par les guides en situation professionnelle :

Massif du Mont Blanc :

- Mont Blanc par le goûter
- Traversée des aiguilles d'entrèves
- Arête des cosmiques
- Voie normale de l'aiguille du tour
- Voie normale de la dent du géant
- Rebuffat a l'aiguille du midi
- Traversée des crochues
- Traversée des pointes Lachenal
- Traversée des marbrées

Massif des Écrins :

- Traversée de la meije
- Voie normale de roche faurio
- Râteau ouest par l'arête ouest
- Traversée du pelvoux
- Dôme des écrins
- Meije orientale

Massif de la Vanoise

- Arête sud de la grande gliere
- Dôme de polset
- Traversée des aiguilles de la vanoise

Massif du Trieves

- Voie normale du mont aiguille

Massif des Aravis

- Pointe percée

Massif du Grand Paradis

- Grand paradis

Alpes Valaisannes

- Mont rose

Alpes Pennines

Cervin par le hornli



La suite de l'étude

La deuxième année de stage va permettre d'aller plus loin dans l'accompagnement des guides face aux problématiques liées aux évolutions climatiques.

A la suite de l'été 2022, dont les conditions d'évolution en montagne ont été largement affectées par le changement climatique, nous avons pu percevoir le besoin de créer des outils afin d'accompagner les guides dans leur profession estivale.

Lors de concertations entre professionnels plusieurs outils sont apparus comme pertinents pour faire face à ces évolutions :

- **Une carte de localisation des différents phénomènes géomorphologiques sur les itinéraires les plus fréquentés par les guides de haute montagne.**
- **Une étude approfondie des phénomènes en cours sur des itinéraires tels que l'Arête des Bosses au Mont Blanc.**
- **Des bulletins d'informations réguliers sur les phénomènes principaux en cours dans les massifs.**
- **Des outils participatifs de suivi et d'analyse des phénomènes géomorphologiques se produisant; associés à une analyse participative de la fréquentation des itinéraires.**



La suite de l'étude

Réalisation d'une étude des impacts géomorphologiques sur les itinéraires.

L'objectif principal de cette deuxième année de stage consiste à **analyser l'impact du changement climatique** sur les courses les plus fréquentées par les guides. Pour cela, nous souhaitons appliquer la méthodologie mise en œuvre par Jacques Mourey sur les 100 plus belles courses du Valais. Le rendu final sera une **carte de localisation des phénomènes géomorphologiques** de chacun de ces itinéraires, la **production de données géographiques** au moyen d'acquisition de données par **drone**, la mise en place de **systèmes participatifs** permettant de recueillir des données de terrain sur les phénomènes qui affectent les itinéraires estivaux, ainsi qu'un **contenu d'explication et de sensibilisation aux différents phénomènes en cours dans les massifs Alpains**.

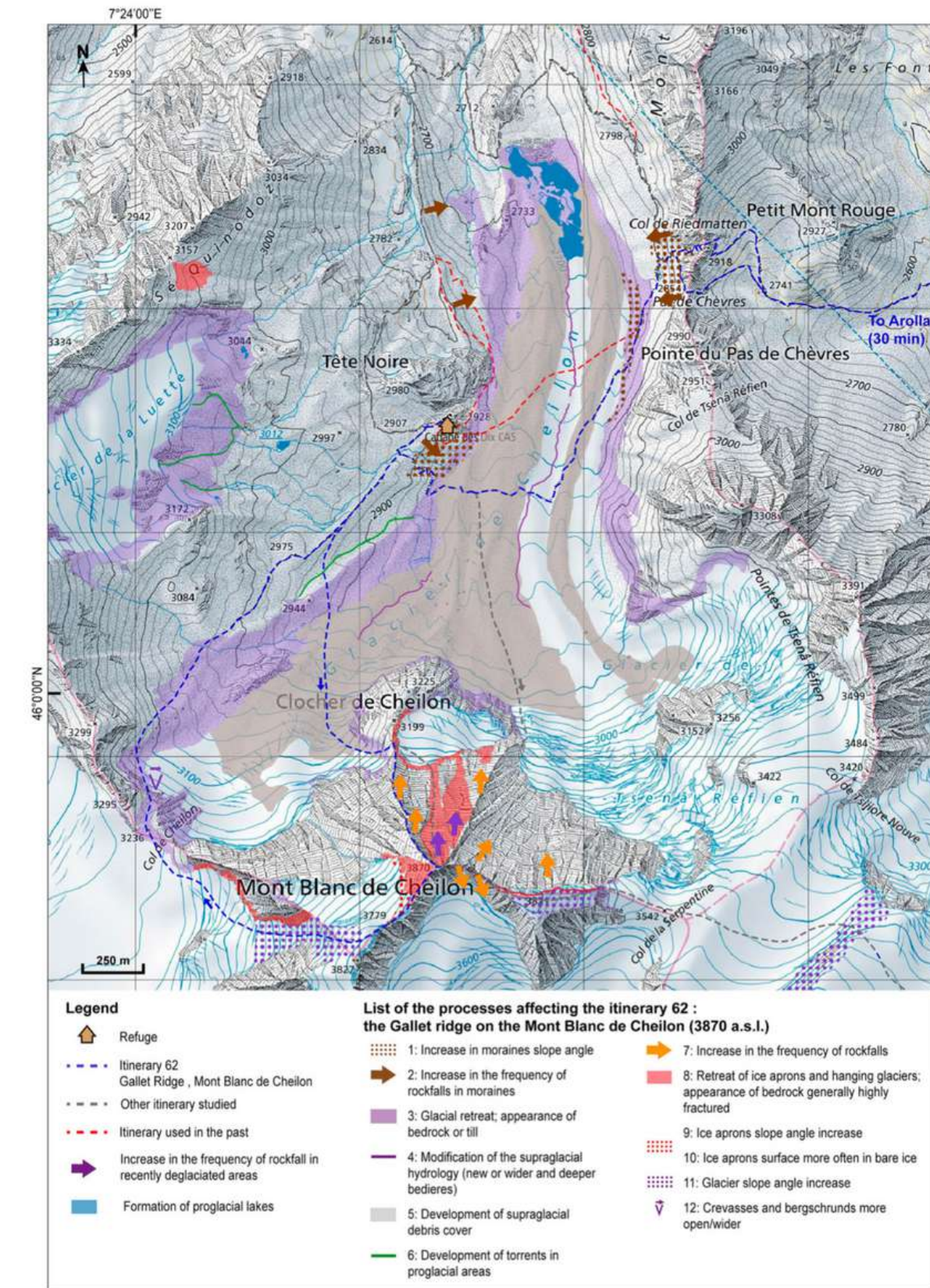


Figure 3. Extract of the general map of the climate-related processes affecting mountaineering itineraries: the Cheillon glacier area (Héremence valley). Twelve processes are affecting the itinerary 62, the 'Gallet ridge' on the Mont Blanc de Cheillon.

Le déroulement de l'étude

Chronologie du Projet

Afin de réaliser cette étude, nous souhaitons échanger avec des guides ou des gardiens de refuge qui fréquentent ces itinéraires depuis un certains temps. Au cours d'entretiens, nous localiserons les différents phénomènes geomorphologiques qui affectent les itinéraires. Le déroulement de l'étude est le suivant :



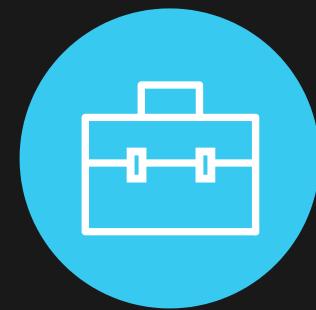
**AUTOMNE
2022**

Échanges avec des guides et des gardiens de refuge



**HIVER 2022-
23**

Analyse de documents historiques



AVRIL 2023

Réalisation d'une première cartographie des phénomènes geomorphologiques



MAI 2023

Relecture et correction par les guides et gardiens de refuge de la version 1 de la carte



**ETE/AUTOMNE
2023**

Finalisation de la cartographie des phénomènes geomorphologiques et rendu vulgarisé de l'étude.

Cette étude est financée par la commission éthique et environnement du SNGM, dans le cadre d'un travail de Master auprès du laboratoire EDYTEM de l'Université Savoie Mont-Blanc.

Contact :

Xavier Cailhol
+33 (0)6-16-08-82-93
x.cailhol@etu.univ-smb.fr

